



Réfléchir sur les qualités d'un chef d'entreprise permet au jeune d'entrer en douceur dans le monde du travail et de désacraliser le métier de patron.

Objectifs :

Permettre au jeune de :

- ✓ Prendre connaissance du métier de patron de PME
- ✓ Réfléchir aux qualités d'un chef d'entreprise, à travers un « jeu de mots »
- ✓ Mieux comprendre un futur patron : ses contraintes, ses enjeux,
- ✓ Appréhender le vocabulaire de l'entreprise.

Contexte :

Ce jeu peut être mis en place :

- ✓ En 1^{ère} Bac. Professionnel avant les premières démarches de recherche de stage,
- ✓ En terminale Bac. Professionnel avant le stage de terminale.
- ✓ En BTS avant le stage, ou la recherche d'un contrat d'apprentissage ou de professionnalisation.

Il permet d'introduire une première réflexion sur le monde de l'entreprise, et en particulier de la PME.

Pré-requis :

Cette séquence peut être abordée en illustration, par exemple des thèmes suivants.

| Formations | Domaines concernés | Thèmes |
|--------------------------------|-----------------------------------|--|
| Bac. professionnels tertiaires | Economie | L'entreprise et le tissu économique L'organisation et le management de l'entreprise |
| | Formation en milieu professionnel | Appréhender la réalité des situations professionnelles |
| Bac. STG | Management des organisations | Les finalités et enjeux des organisations |

Déroulement :

Séquence 1 : Le métier de patron : interviews au salon APB

| Vidéo à visionner | Séquence 1 : Le métier de patron vu par les jeunes |
|--------------------------------|---|
| Objectif de la séquence | Comparer ses idées sur le métier de patron avec celles de jeunes, et le regard de chefs d'entreprise expérimentés. |
| Notions | Comprendre les enjeux humains d'un chef d'entreprise |
| Temps de visionnage et analyse | 10 minutes environ. |
| Démarche proposée | Observation (7 minutes environ) Visionnez la vidéo une première fois sans prendre de notes. Analyse (15 minutes environ) : <ul style="list-style-type: none">- Lisez les questions ci-dessous,- Visionnez la séquence une seconde fois,- Répondez aux questions,- Procédez à un troisième visionnage si nécessaire |

Questions :

- ✓ Qu'est-ce qu'un patron ?
 - Dans la première partie de la vidéo, jeunes et chefs d'entreprise tentent de définir le métier de patron. Citez 2 idées développées par chacun d'eux :

| | Jeunes | Chefs d'entreprise |
|--------|--------|--------------------|
| Idée 1 | | |
| Idée 2 | | |

- Un des chefs d'entreprise met en avant la volonté « d'avancer par soi-même ». Qu'entend-il par là à votre avis ?

- Un des chefs d'entreprise définit son métier par la phrase « un patron gère des égos ». Expliquez ce qu'à votre avis, il a voulu dire par là :

✓ Les qualités d'un patron ?

- Quels adjectifs avez-vous retenus sur les qualités des patrons vues par les jeunes et les chefs d'entreprise :

| Jeunes | Chefs d'entreprise |
|--------|--------------------|
| | |
| | |

- Lequel vous paraît le plus justifié, et pourquoi ?

✓ Les difficultés rencontrées par un patron

- Dans le film, jeunes et patrons évoquent les difficultés que peuvent rencontrer un chef d'entreprise. Laquelle vous a paru la plus insurmontable ?

Séquence 2 : Qu'est-ce que le métier de chef d'entreprise ?

| Serious Game | Séquence 2 : |
|-------------------------|---|
| Objectif de la séquence | Mener une réflexion personnelle sur les qualités nécessaires au métier de chef d'entreprise, et confronter son analyse à celle des internautes. |
| Notions | Comprendre les enjeux humains d'un chef d'entreprise |
| Temps de jeu et analyse | 8 minutes environ. |
| Démarche proposée | Réalisation du jeu internet |

Accéder au jeu

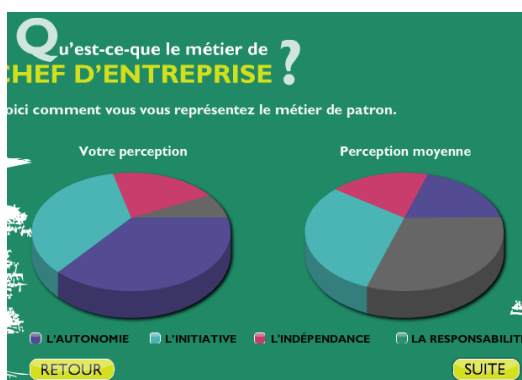
Le jeu se déroule en 4 phases :

- Phase 1 : Hiérarchisation des 4 qualités du chef d'entreprise,



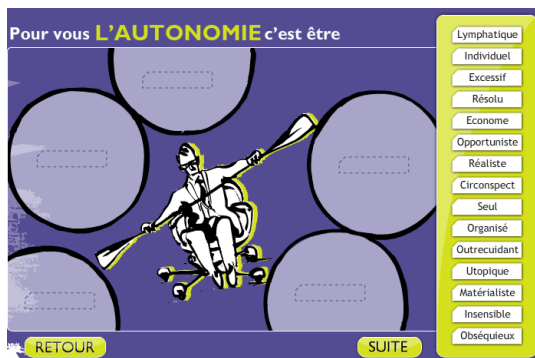
Donnez une note de 1 à 5 aux qualités suivantes :

- L'autonomie,
- La responsabilité
- L'initiative
- L'indépendance

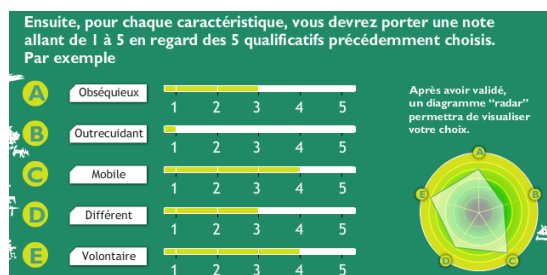


Vous visualiserez ainsi votre propre perception des qualités nécessaires au chef d'entreprise, et vous pourrez la confronter à la perception moyenne des internautes.

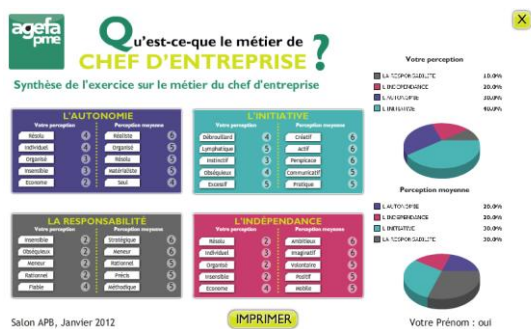
- Phase 2 : Sélection, pour chacune de ces 4 qualités, des adjectifs qui la caractérise le mieux,



- Phase 3 : Hiérarchisation des 5 adjectifs,



- Phase 4 : Confrontation de sa propre vision du chef d'entreprise avec la perception moyenne du métier de chef d'entreprise.



Votre vision globale du chef d'entreprise est-elle dans la lignée des autres internautes ?

Séquence 3 : Fonctions et activités dans une PME

| Vidéo à visionner | Séquence 3 : Le métier de patron vu par les jeunes |
|--------------------------------|--|
| Objectif de la séquence | Ce jeu interactif permet de réfléchir aux activités réalisées dans l'entreprise par les salariés, selon leur fonction. |
| Notions | Les différentes fonctions de l'entreprise. |
| Temps de visionnage et analyse | 10 minutes environ. |

Démarche proposée

Observation de l'organigramme de la société ITECH.COM

Attribution des activités par fonction

Visualisation du corrigé